

热释光辐照食品检测仪CTLD-450



CTLD®

北京瑞福特辐射测量仪器有限公司
NUCLEAR INSTRUMENT

测量界面

辐照食品鉴定是利用电离辐射与食品相互作用产生的物理、化学和生物反应的可检测性而建立的鉴定辐照食品的方法。

CTLD-450型热释光辐照食品检测仪用于从辐照食品、添加剂中提取的硅酸盐矿物质样品的剂量测量，系统满足国家标准规定的要求（专利产品）。



功能特点

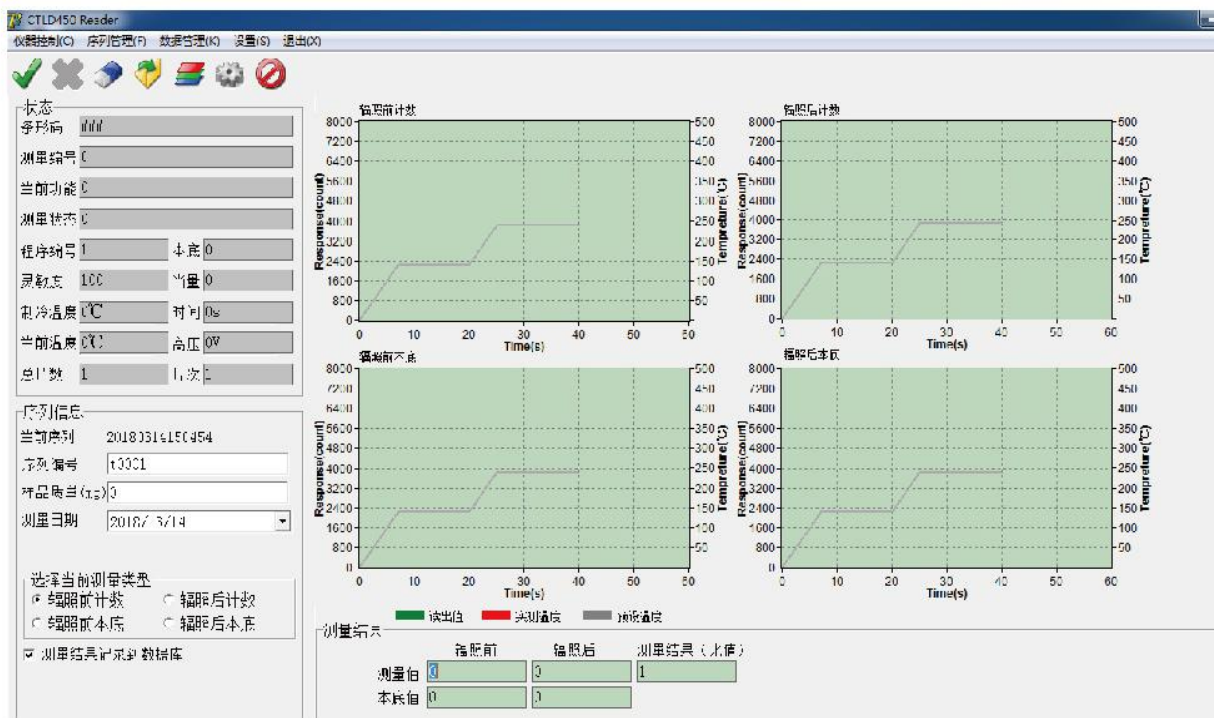
升降电加热系统，采用移动式加热盘，测量后可直接将装有样品的加热盘取下来，进行照射、称重。

曲线显示、存储、分析：适时在一个界面上将测量曲线显示出来、自动存储发光曲线。

双抽屉结构：可拉出侧抽屉，清洁光测量系统，清洁后推入抽屉即可测量；

CTLD-450测量界面

- ◇ 样品辐照前计数测量 ◇ 样品辐照前本底计数测量 ◇ 样品辐照后计数测量 ◇ 样品辐照后本底计数测量



北京瑞福特辐射测量仪器有限公司

地址：北京市海淀区太平路甲40号B座二层

电话：010-68177525 010-88171381

传真：010-68177525

网址：<http://www.ctld.cn>

CTLD[®]